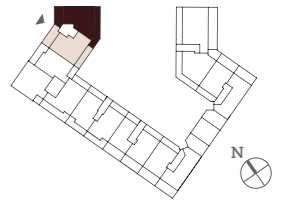
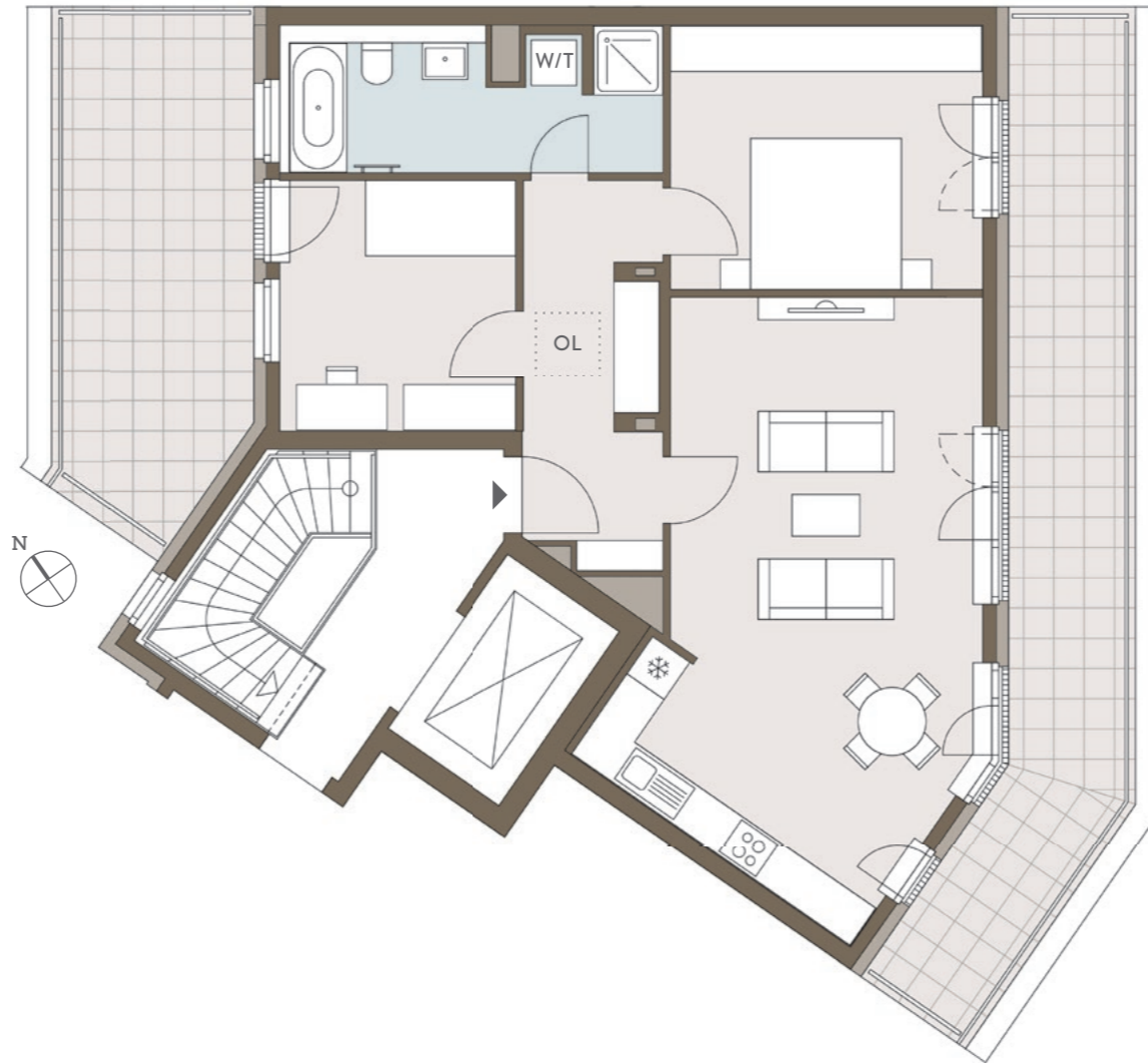


# C10.13



Penthouse, 6. OG, links · 3-Zimmer-Wohnung / Penthouse, 6th floor, left · Apartment with 3 rooms



	qm / sqm	
Wohnen, Essen / Living room, dining room	24,19	
Schlafen / Bedroom	14,36	
Zimmer / Room	10,34	
Küche / Kitchen	8,84	
Diele / Hallway	7,37	
Garderobe / Wardrobe	0,46	
AF / SS	1,05	
Bad / Bathroom	9,21	
Summe / Total	75,82	
Dachterrasse 1 / Roof terrace 1	16,26	6,10
Dachterrasse 2 / Roof terrace 2	21,21	7,95
<b>Gesamtfläche / Total area</b>	<b>89,87</b>	

Die Dachterrassen werden zur Hälfte mit 50% und zur Hälfte mit 25% angerechnet.  
Includes 50% of one half of the roof terraces area and 25% of the other half.

Die angegebenen Flächen basieren auf Fertigmaßen. Loggien, Balkone und Terrassen werden zu 50% angerechnet.

The floorspace figures stated are based on finished measurements. 50% of balconies, recessed balconies and terraces are included.

- SNU / SRU Sondernutzungsrecht / Special right of use
- HWR / UR Hauswirtschaftsraum / Utility room
- AR / SR Abstellraum / Storage room
- AF / SS Abstellfläche / Storage space
- W Waschmaschine / Washing machine
- T Trockner / Dryer
- OL Oberlichter / Skylights

