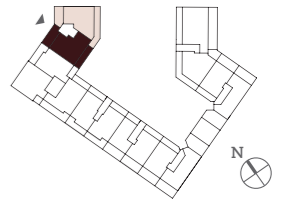
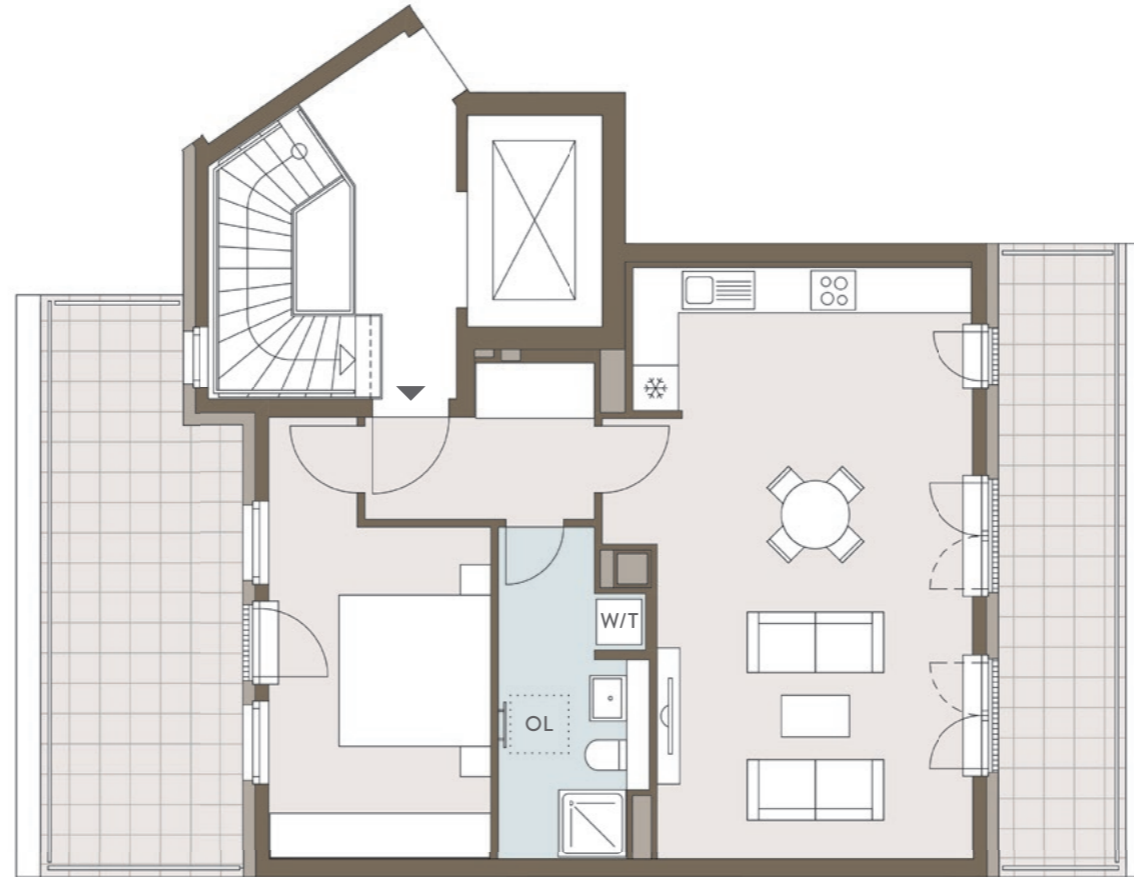


C10.12



Penthouse, 6. OG, rechts · 2-Zimmer-Wohnung / Penthouse, 6th floor, right · Apartment with 2 rooms



	qm / sqm	
Wohnen, Essen / Living room, dining room	25,45	
Schlafen / Bedroom	14,44	
Küche / Kitchen	9,15	
Diele / Hallway	4,07	
AF, Garderobe / SS, wardrobe	1,16	
Bad / Bathroom	7,77	
Summe / Total	62,04	
Dachterrasse 1 / Roof terrace 1	17,60	6,60
Dachterrasse 2 / Roof terrace 2	12,53	4,70
Gesamtfläche / Total area	73,34	

Die Dachterrassen werden zur Hälfte mit 50% und zur Hälfte mit 25% angerechnet.

Includes 50% of one half of the roof terraces area and 25% of the other half.

Die angegebenen Flächen basieren auf Fertigmaßen. Loggien, Balkone und Terrassen werden zu 50% angerechnet.

The floorspace figures stated are based on finished measurements. 50% of balconies, recessed balconies and terraces are included.

- SNU / SRU Sondernutzungsrecht / Special right of use
- HWR / UR Hauswirtschaftsraum / Utility room
- AR / SR Abstellraum / Storage room
- AF / SS Abstellfläche / Storage space
- W Waschmaschine / Washing machine
- T Trockner / Dryer
- OL Oberlichter / Skylights

