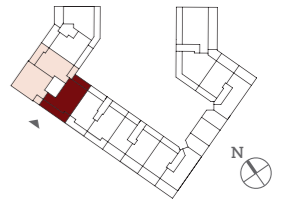
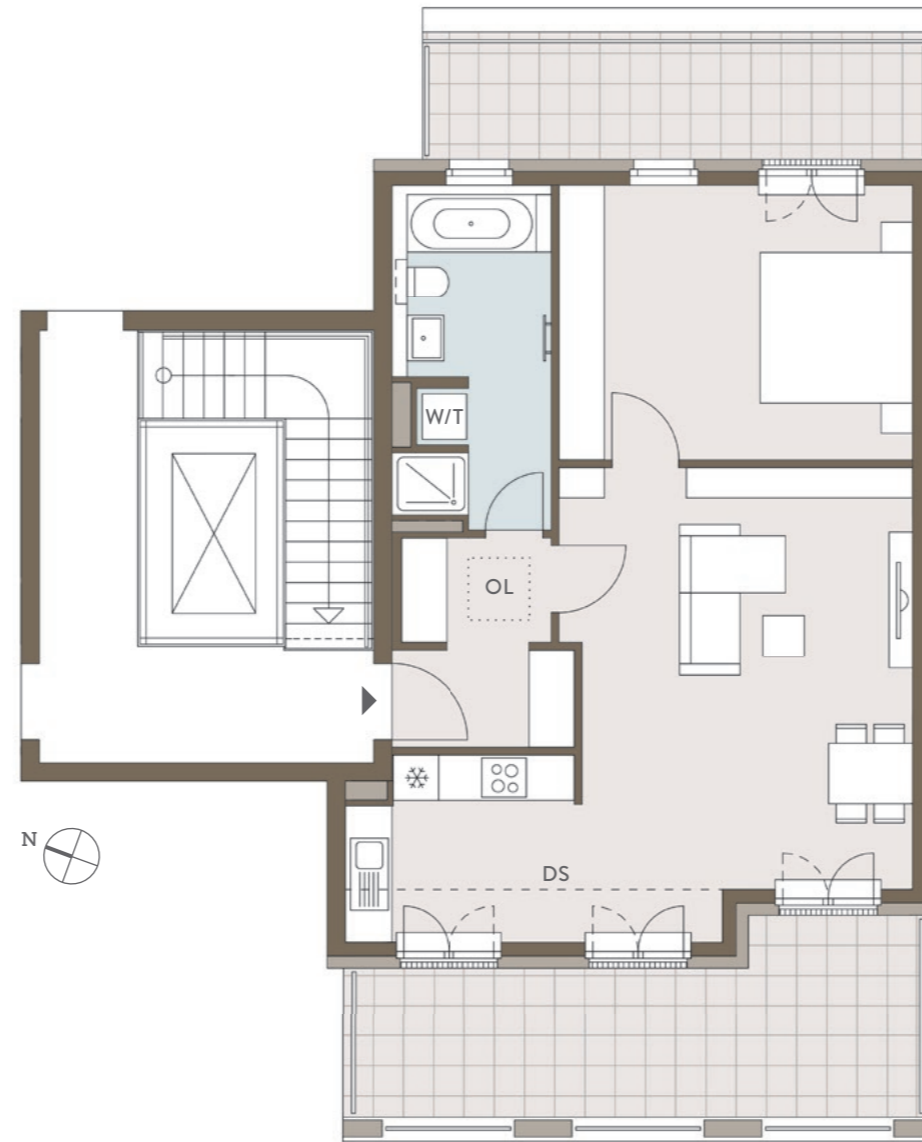


C9.19



Penthouse, 6. OG, rechts · 2-Zimmer-Wohnung / Penthouse, 6th floor, right · Apartment with 2 rooms



	qm / sqm	
Wohnen, Essen / Living room, dining room	26,23	
Schlafen / Bedroom	16,89	
Küche / Kitchen	6,98	
Diele / Hallway	4,39	
Garderobe / Wardrobe	0,78	
AF / SS	0,83	
Bad / Bathroom	8,89	
Summe / Total	64,99	
Dachterrasse 1 / Roof terrace 1	16,25	6,09
Dachterrasse 2 / Roof terrace 2	10,15	3,81
Gesamtfläche / Total area	74,89	

Die Dachterrassen werden zur Hälfte mit 50% und zur Hälfte mit 25% angerechnet.
Includes 50% of one half of the roof terraces area and 25% of the other half.

Die angegebenen Flächen basieren auf Fertigmaßen. Loggien, Balkone und Terrassen werden zu 50% angerechnet.

The floorspace figures stated are based on finished measurements. 50% of balconies, recessed balconies and terraces are included.

- SNU / SRU **Sondernutzungsrecht / Special right of use**
- HWR / UR **Hauswirtschaftsraum / Utility room**
- AR / SR **Abstellraum / Storage room**
- AF / SS **Abstellfläche / Storage space**
- W **Waschmaschine / Washing machine**
- T **Trockner / Dryer**
- OL **Oberlichter / Skylights**
- DS **Deckensprung / Split-level ceiling**

