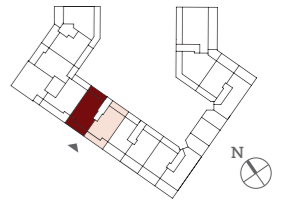
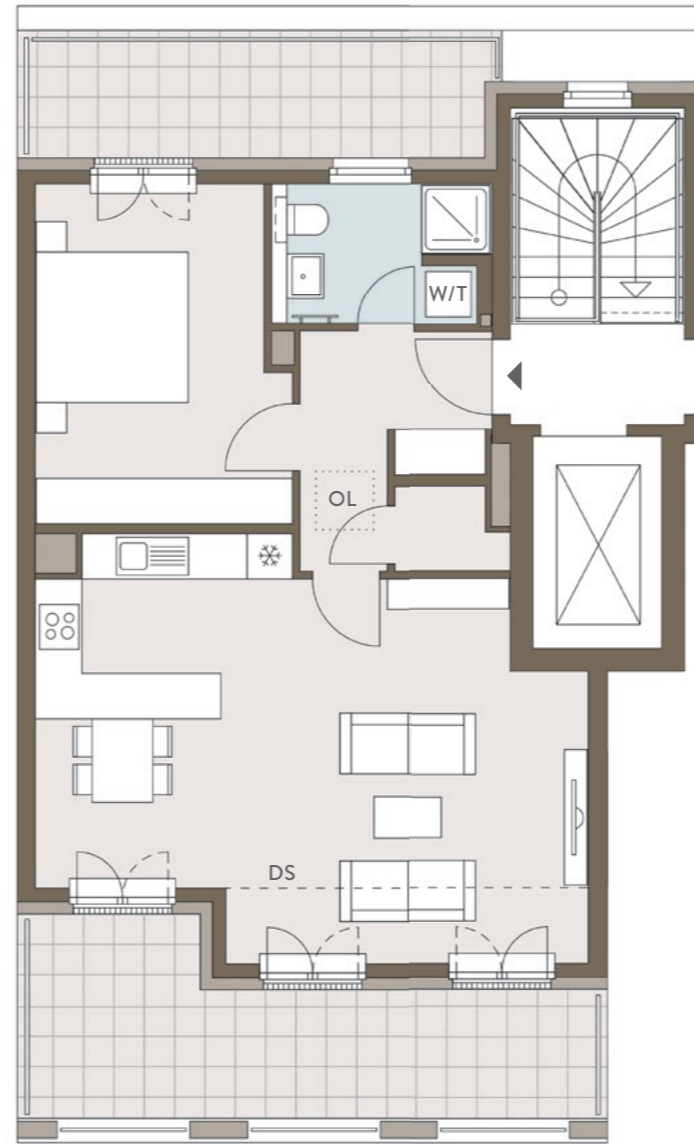


C8.14



Penthouse, 6. OG, links · 2-Zimmer-Wohnung / Penthouse, 6th floor, left · Apartment with 2 rooms



	qm / sqm	
Wohnen, Essen, Küche / Living room, dining room, kitchen	34,83	
Schlafen / Bedroom	14,22	
Diele / Hallway	5,44	
Garderobe / Wardrobe	0,73	
AR / SR	1,51	
Bad / Bathroom	5,07	
Summe / Total	61,80	
Dachterrasse 1 / Roof terrace 1	14,70	5,51
Dachterrasse 2 / Roof terrace 2	9,25	3,47
Gesamtfläche / Total area	70,78	

Die Dachterrassen werden zur Hälfte mit 50% und zur Hälfte mit 25% angerechnet.
Includes 50% of one half of the roof terraces area and 25% of the other half.

Die angegebenen Flächen basieren auf Fertigmaßen.
Loggien, Balkone und Terrassen werden zu 50% angerechnet.

The floorspace figures stated are based on finished measurements. 50% of balconies, recessed balconies and terraces are included.

- SNU / SRU **Sondernutzungsrecht / Special right of use**
- HWR / UR **Hauswirtschaftsraum / Utility room**
- AR / SR **Abstellraum / Storage room**
- AF / SS **Abstellfläche / Storage space**
- W **Waschmaschine / Washing machine**
- T **Trockner / Dryer**
- OL **Oberlichter / Skylights**
- DS **Deckensprung / Split-level ceiling**

