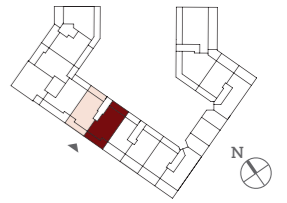
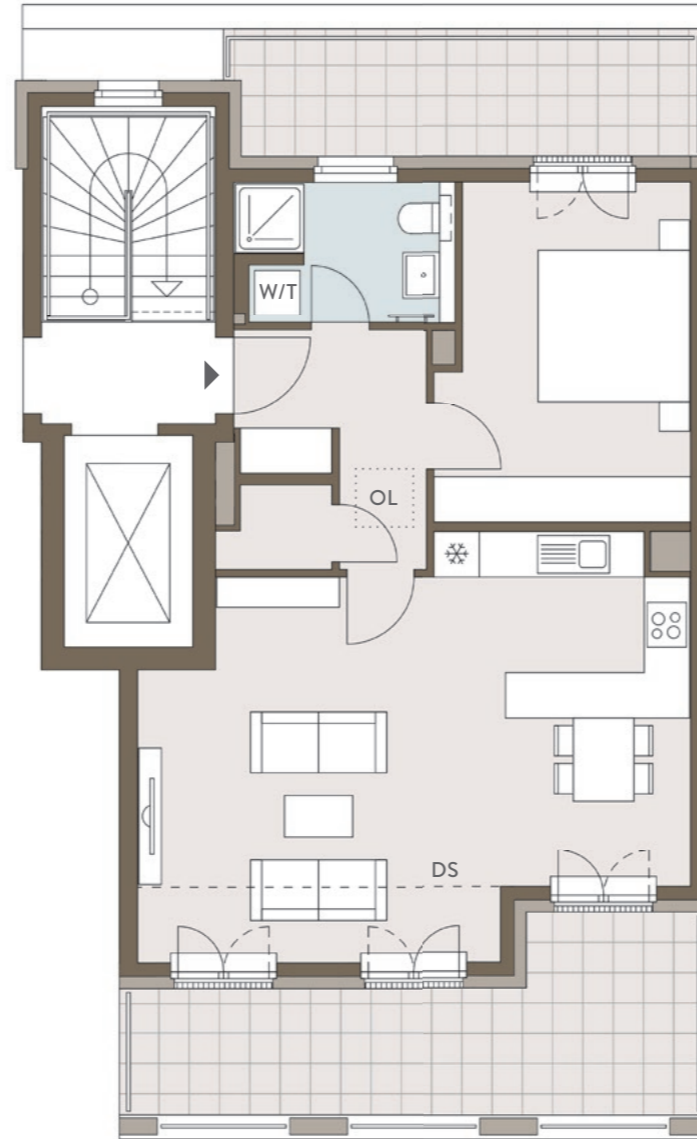


C8.13



Penthouse, 6. OG, rechts · 2-Zimmer-Wohnung / Penthouse, 6th floor, right · Apartment with 2 rooms



	qm / sqm	
Wohnen, Essen, Küche / Living room, dining room, kitchen	34,83	
Schlafen / Bedroom	14,22	
Diele / Hallway	5,44	
Garderobe / Wardrobe	0,73	
AR / SR	1,51	
Bad / Bathroom	5,07	
Summe / Total	61,80	
Dachterrasse 1 / Roof terrace 1	14,73	5,52
Dachterrasse 2 / Roof terrace 2	9,32	3,50
Gesamtfläche / Total area	70,82	

Die Dachterrassen werden zur Hälfte mit 50% und zur Hälfte mit 25% angerechnet.

Includes 50% of one half of the roof terraces area and 25% of the other half.

Die angegebenen Flächen basieren auf Fertigmaßen. Loggien, Balkone und Terrassen werden zu 50% angerechnet.

The floorspace figures stated are based on finished measurements. 50% of balconies, recessed balconies and terraces are included.

- SNU / SRU Sondernutzungsrecht / Special right of use
- HWR / UR Hauswirtschaftsraum / Utility room
- AR / SR Abstellraum / Storage room
- AF / SS Abstellfläche / Storage space
- W Waschmaschine / Washing machine
- T Trockner / Dryer
- OL Oberlichter / Skylights
- DS Deckensprung / Split-level ceiling

