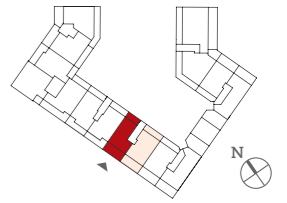
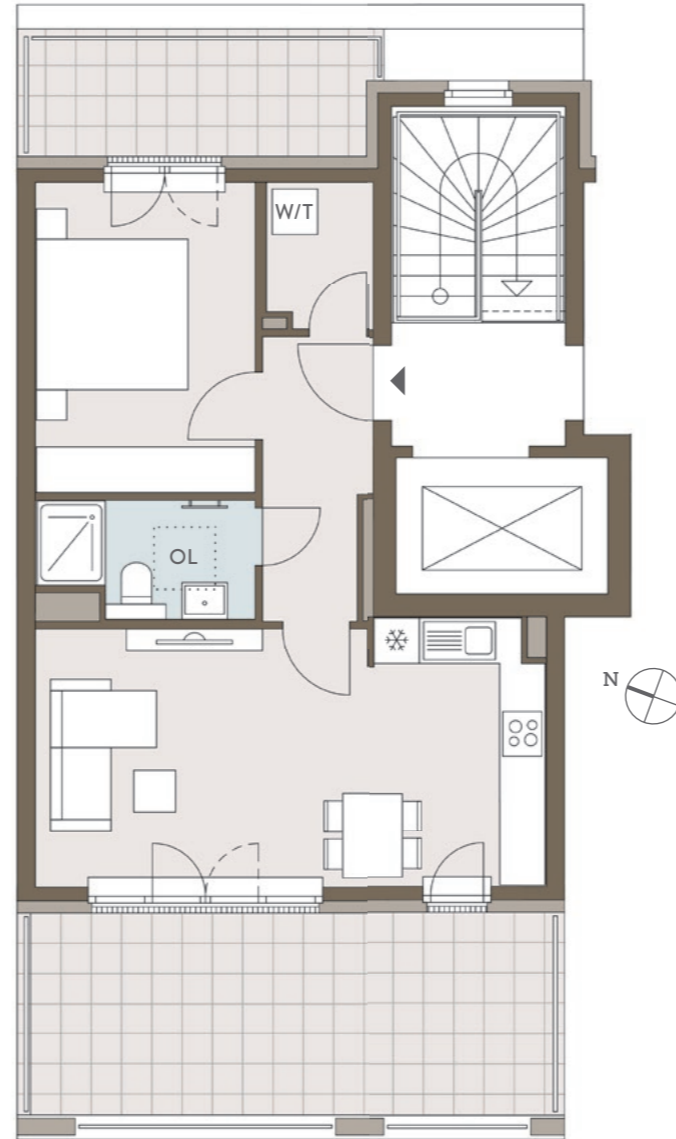


C7.13



Penthouse, 6. OG, links · 2-Zimmer-Wohnung / Penthouse, 6th floor, left · Apartment with 2 rooms



	qm / sqm	
Wohnen, Essen, Küche / Living room, dining room, kitchen	22,98	
Schlafen / Bedroom	11,80	
Flur / Corridor	4,99	
HWR, AR / UR, SR	2,66	
Bad / Bathroom	4,12	
Summe / Total	46,55	
Dachterrasse 1 / Roof terrace 1	18,80	7,05
Dachterrasse 2 / Roof terrace 2	6,98	2,62
Gesamtfläche / Total area	56,22	

Die Dachterrassen werden zur Hälfte mit 50 %
und zur Hälfte mit 25 % angerechnet.

Includes 50% of one half of the roof terraces area
and 25% of the other half.

Die angegebenen Flächen basieren auf Fertigmaßen.
Loggien, Balkone und Terrassen werden zu 50 %
angerechnet.

The floorspace figures stated are based on finished
measurements. 50% of balconies, recessed balconies
and terraces are included.

SNU / SRU	Sondernutzungsrecht / Special right of use
HWR / UR	Hauswirtschaftsraum / Utility room
AR / SR	Abstellraum / Storage room
AF / SS	Abstellfläche / Storage space
W	Waschmaschine / Washing machine
T	Trockner / Dryer
OL	Oberlichter / Skylights

