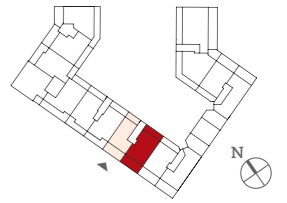
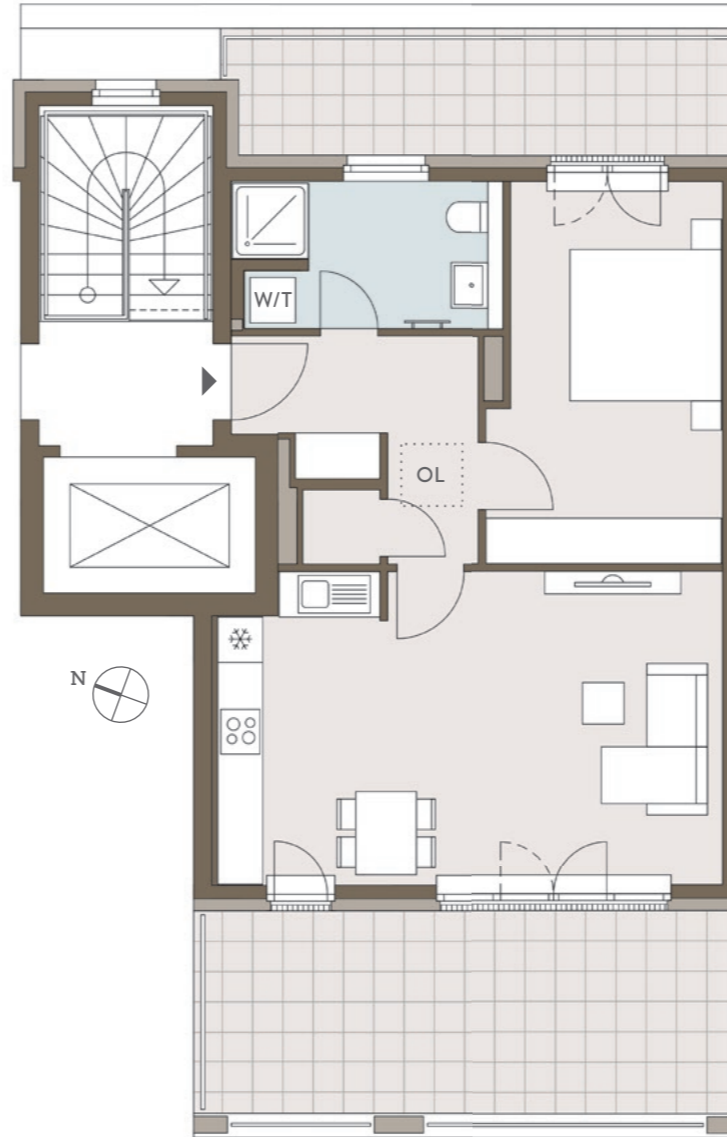


# C7.12



Penthouse, 6. OG, rechts · 2-Zimmer-Wohnung / Penthouse, 6th floor, right · Apartment with 2 rooms



	qm / sqm	
<b>Wohnen, Essen, Küche /</b> Living room, dining room, kitchen	27,21	
<b>Schlafen / Bedroom</b>	14,74	
<b>Diele / Hallway</b>	6,25	
<b>Garderobe / Wardrobe</b>	0,61	
<b>AR / SR</b>	1,00	
<b>Bad / Bathroom</b>	6,66	
<b>Summe / Total</b>	56,47	
<b>Dachterrasse 1 /</b> Roof terrace 1	18,76	7,04
<b>Dachterrasse 2 /</b> Roof terrace 2	10,04	3,77
<b>Gesamtfläche / Total area</b>	67,28	

Die Dachterrassen werden zur Hälfte mit 50 % und zur Hälfte mit 25 % angerechnet.  
Includes 50% of one half of the roof terraces area and 25% of the other half.

Die angegebenen Flächen basieren auf Fertigmaßen.  
Loggien, Balkone und Terrassen werden zu 50 % angerechnet.

The floorspace figures stated are based on finished measurements. 50% of balconies, recessed balconies and terraces are included.

- SNU / SRU Sondernutzungsrecht / Special right of use
- HWR / UR Hauswirtschaftsraum / Utility room
- AR / SR Abstellraum / Storage room
- AF / SS Abstellfläche / Storage space
- W Waschmaschine / Washing machine
- T Trockner / Dryer
- OL Oberlichter / Skylights

