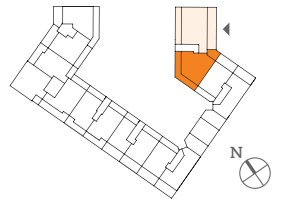
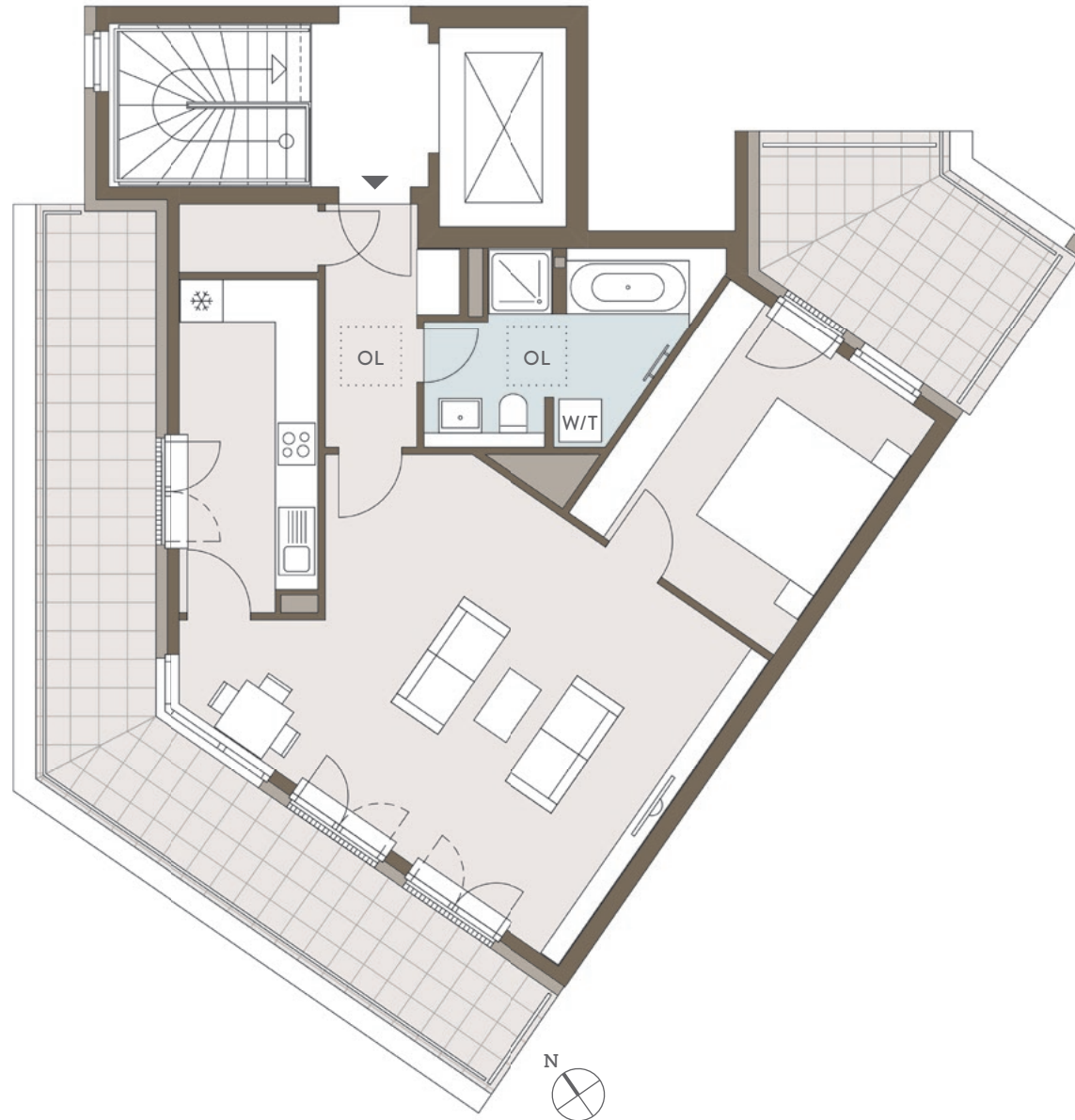


C4.19



Penthouse, 6. OG, links · 2-Zimmer-Wohnung / Penthouse, 6th floor, left · Apartment with 2 rooms



	qm / sqm	
Wohnen, Essen / Living room, dining room	32,50	
Schlafen / Bedroom	13,93	
Küche / Kitchen	8,89	
Diele / Hallway	4,39	
Garderobe / Wardrobe	0,56	
AF / SS	1,83	
Bad / Bathroom	8,62	
Summe / Total	70,72	
Dachterrasse 1 / Roof terrace 1	9,72	3,65
Dachterrasse 2 / Roof terrace 2	22,52	8,45
Gesamtfläche / Total area	82,82	

Die Dachterrassen werden zur Hälfte mit 50% und zur Hälfte mit 25% angerechnet.
Includes 50% of one half of the roof terraces area and 25% of the other half.

Die angegebenen Flächen basieren auf Fertigmaßen. Loggien, Balkone und Terrassen werden zu 50% angerechnet.

The floorspace figures stated are based on finished measurements. 50% of balconies, recessed balconies and terraces are included.

- SNU / SRU Sondernutzungsrecht / Special right of use
- HWR / UR Hauswirtschaftsraum / Utility room
- AR / SR Abstellraum / Storage room
- AF / SS Abstellfläche / Storage space
- W Waschmaschine / Washing machine
- T Trockner / Dryer
- OL Oberlichter / Skylights

