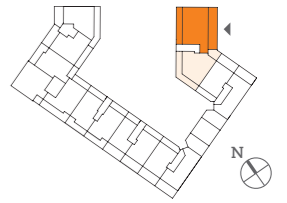
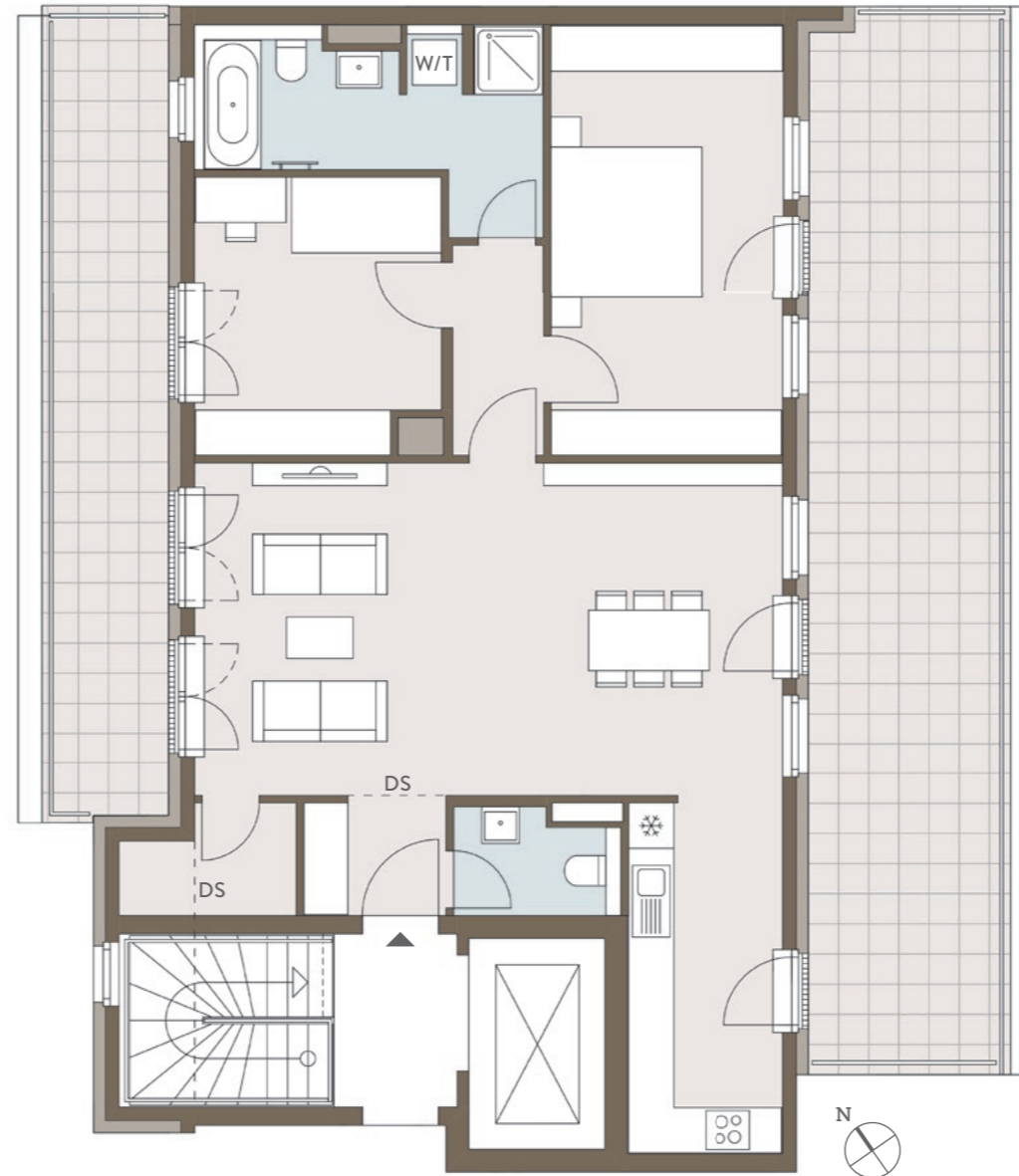


C4.18



Penthouse, 6. OG, rechts · 3-Zimmer-Wohnung / Penthouse, 6th floor, right · Apartment with 3 rooms



	qm / sqm	
Wohnen, Essen / Living room, dining room	34,47	
Schlafen / Bedroom	17,49	
Zimmer / Room	11,71	
Küche / Kitchen	9,60	
Entree / Entrance	2,05	
Flur / Corridor	3,36	
Garderobe / Wardrobe	0,89	
AF / SS	2,94	
WC / WC	2,81	
Bad / Bathroom	9,36	
Summe / Total	94,68	
Dachterrasse 1 / Roof terrace 1	35,18	13,19
Dachterrasse 2 / Roof terrace 2	16,75	6,28
Gesamtfläche / Total area	114,15	

Die angegebenen Flächen basieren auf Fertigmaßen. Loggien, Balkone und Terrassen werden zu 50% angerechnet.

The floorspace figures stated are based on finished measurements. 50% of balconies, recessed balconies and terraces are included.

- SNU / SRU **Sondernutzungsrecht / Special right of use**
- HWR / UR **Hauswirtschaftsraum / Utility room**
- AR / SR **Abstellraum / Storage room**
- AF / SS **Abstellfläche / Storage space**
- W **Waschmaschine / Washing machine**
- T **Trockner / Dryer**
- OL **Oberlichter / Skylights**
- DS **Deckensprung / Split-level ceiling**

Die Dachterrassen werden zur Hälfte mit 50% und zur Hälfte mit 25% angerechnet.

Includes 50% of one half of the roof terraces area and 25% of the other half.

