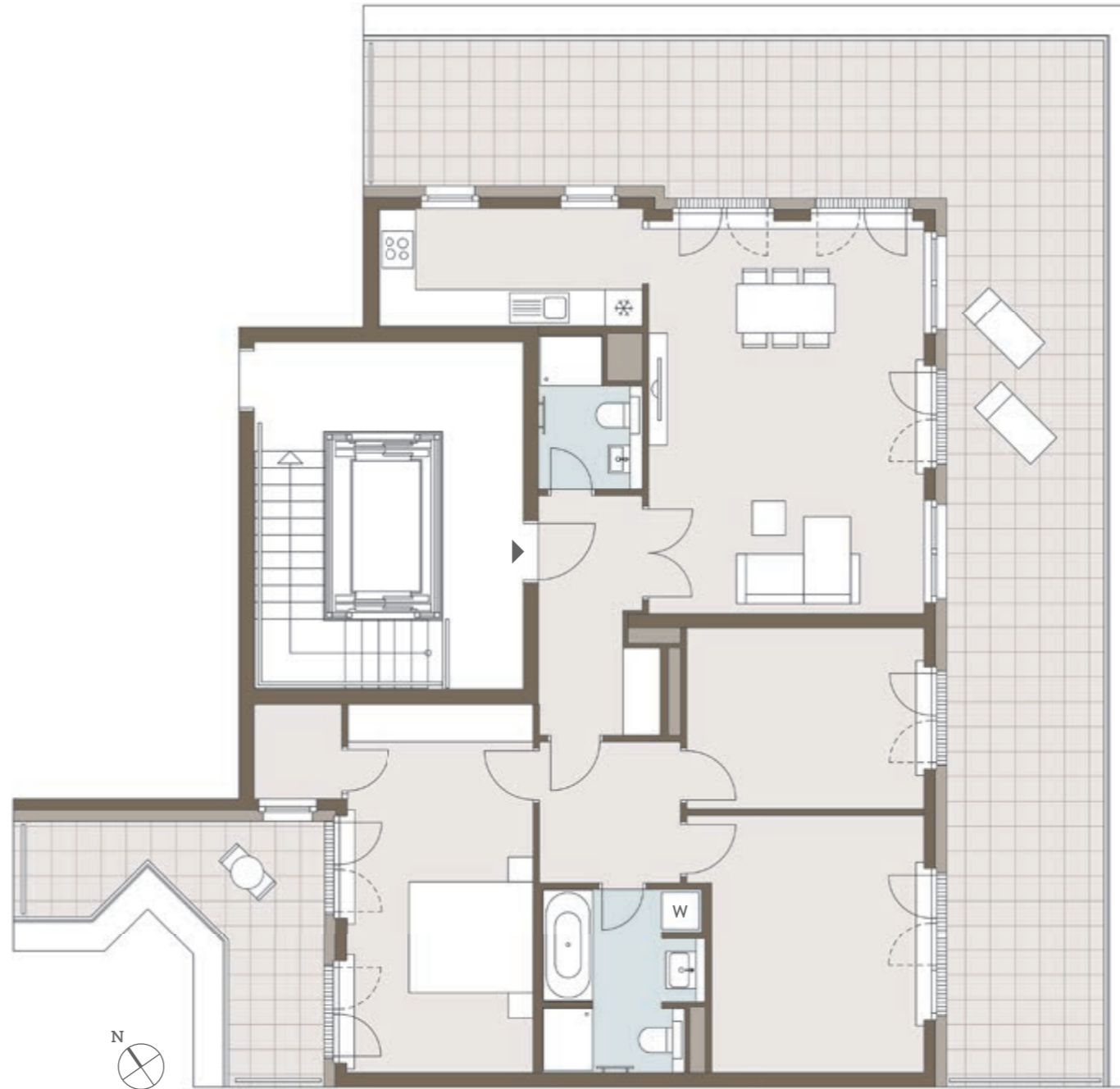


# D2.19

Penthouse, 6. OG, links · 4-Zimmer-Wohnung / Penthouse, 6th floor, left · Apartment with 4 rooms



	qm / sqm	
<b>Wohnen, Essen /</b> Living room, dining room	28,82	
<b>Schlafen / Bedroom</b>	18,12	
<b>Zimmer 1 / Room 1</b>	11,30	
<b>Zimmer 2 / Room 2</b>	14,92	
<b>Bad 1 / Bathroom 1</b>	6,92	
<b>Bad 2 / Bathroom 2</b>	3,47	
<b>Küche / Kitchen</b>	8,03	
<b>Flur / Corridor</b>	5,16	
<b>AR / SR</b>	2,08	
<b>Diele / Hallway</b>	5,80	
<b>Garderobe / Wardrobe</b>	0,84	
<b>Summe / Total</b>	105,46	
<b>Dachterrasse 1 /</b> Roof terrace 1	40,00	20,00
<b>Dachterrasse 2 /</b> Roof terrace 2	37,46	9,37
<b>Gesamtfläche / Total area</b>	134,83	

Die angegebenen Flächen basieren auf Fertigmaßen. Loggien, Balkone, Terrassen und Dachterrassen werden zu 50% angerechnet.

The floorspace figures stated are based on finished measurements. 50% of balconies, recessed balconies, terraces and roof terraces are included.

SNU / SRU Sondernutzungsrecht / Special right of use  
 HWR / UR Hauswirtschaftsraum / Utility room  
 AR / SR Abstellraum / Storage room  
 AF / SS Abstellfläche / Storage space  
 W Waschmaschine / Washing machine  
 T Trockner / Dryer

Dachterrasse 1 wird zu 50% angerechnet.  
 Dachterrasse 2 wird zu 25% angerechnet.  
 Includes 50% of roof terrace 1.  
 Includes 25% of roof terrace 2.

