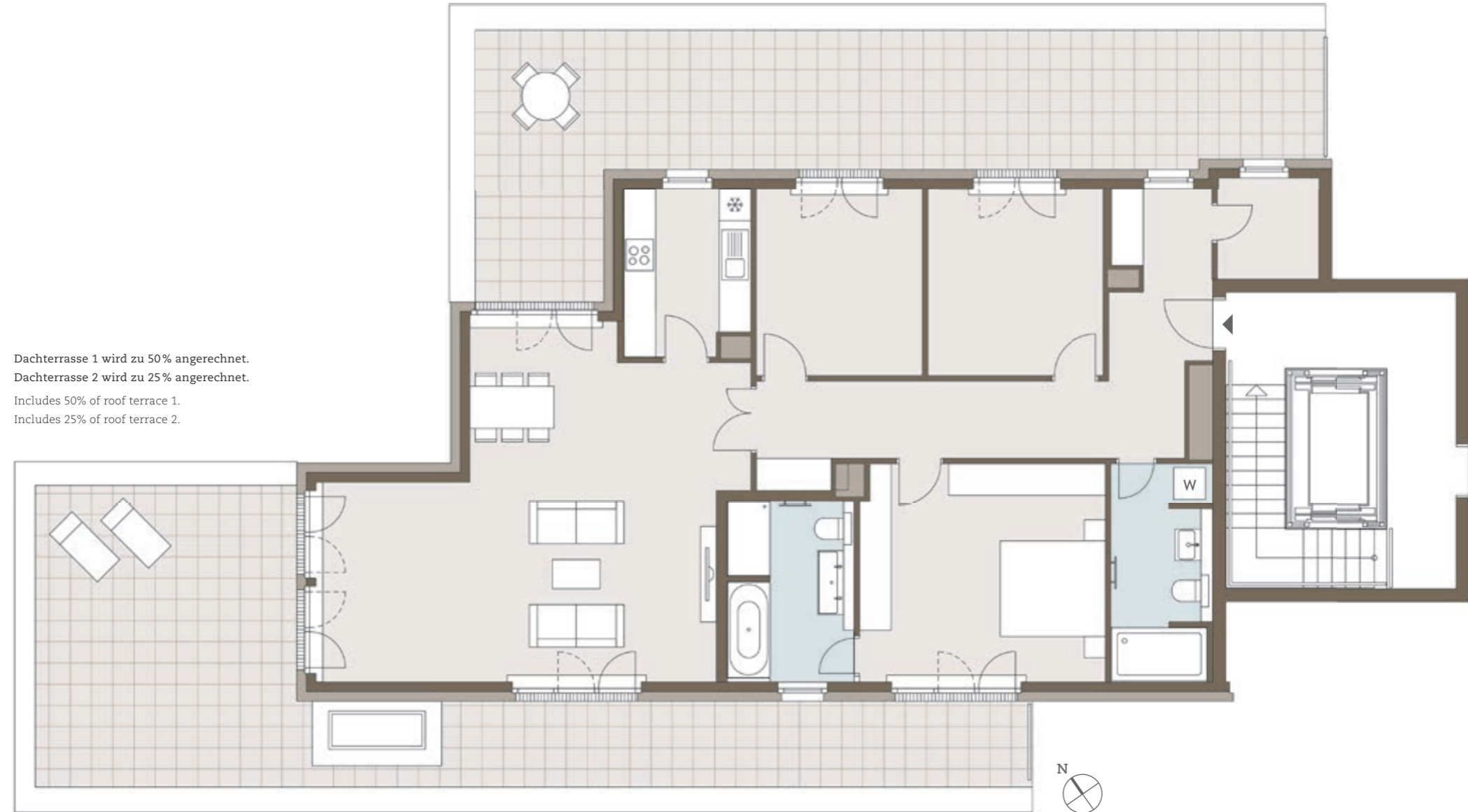


# D2.18

Penthouse, 6. OG, rechts · 4-Zimmer-Wohnung / Penthouse, 6th floor, right · Apartment with 4 rooms

	qm / sqm	
Wohnen, Essen / Living room, dining room	43,60	
Schlafen / Bedroom	19,32	
Zimmer 1 / Room 1	11,29	
Zimmer 2 / Room 2	11,96	
Bad 1 / Bathroom 1	7,88	
Bad 2 / Bathroom 2	7,35	
Küche / Kitchen	7,32	
AR / SR	3,56	
Flur / Corridor	11,83	
Diele / Hallway	5,59	
Garderobe / Wardrobe	0,87	
<b>Summe / Total</b>	<b>130,57</b>	
Dachterrasse 1 / Roof terrace 1	40,00	20,00
Dachterrasse 2 / Roof terrace 2	52,40	13,10
<b>Gesamtfläche / Total area</b>	<b>163,67</b>	

Dachterrasse 1 wird zu 50% angerechnet.  
 Dachterrasse 2 wird zu 25% angerechnet.  
 Includes 50% of roof terrace 1.  
 Includes 25% of roof terrace 2.



Die angegebenen Flächen basieren auf Fertigmaßen.  
 Loggien, Balkone, Terrassen und Dachterrassen werden zu 50% angerechnet.

The floorspace figures stated are based on finished measurements. 50% of balconies, recessed balconies, terraces and roof terraces are included.

- SNU / SRU Sondernutzungsrecht / Special right of use
- HWR / UR Hauswirtschaftsraum / Utility room
- AR / SR Abstellraum / Storage room
- AF / SS Abstellfläche / Storage space
- W Waschmaschine / Washing machine
- T Trockner / Dryer

